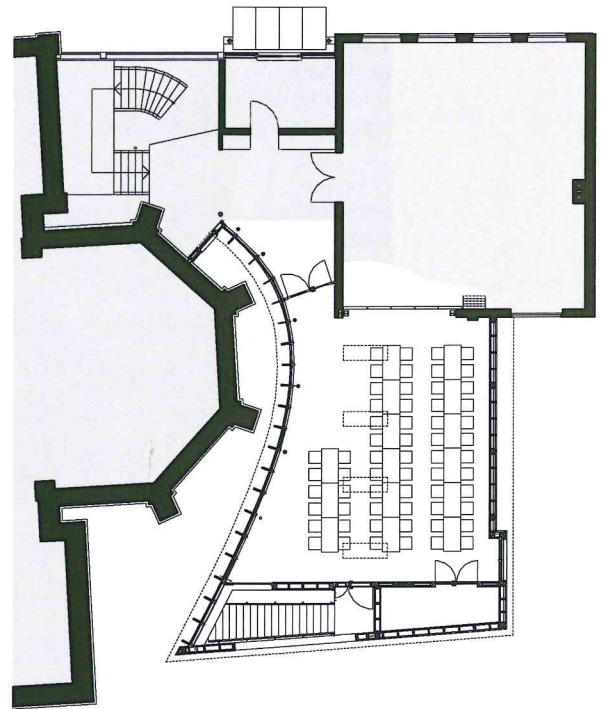


Erzbischöfliches Bauamt Heidelberg – Außenstelle Karlsruhe

(eigenständige Dienststelle bis Dezember 2007)

Dienstvorstand:
Lothar F. Kühn
Stellvertreter:
Kurt Kramer

Mitarbeiter:
Elisabeth Bernhard
Klaus Denzinger
Hartmut Herold
Birgit Kaufmann
Fritz Kessler
Ilona Merly
Bernhard Nicola
Heribert Opp



Grundriss,
ca. M = 1:300

Pforzheim Kath. Gemeindezentrum Forum I Erweiterung

Entwurf, Planung und Bauleitung:
Fritz Kessler
Bernhard Nicola
Stefan Wilms

druckvoll verstärkt. Außer dem Saal wurde der gemeinsame Foyerbereich in Erd- und Obergeschoss gestaltet sowie ein Gruppen- und ein Meditationsraum geschaffen. Für Behinderte und Gebrechliche entstand im EG eine großzügige Sanitäreinrichtung.

Ke

Die Erweiterung des Gemeindezentrums Forum I entstand auf dem eingeschossigen, flachgedeckten Mesnerhaus im Rückraum der St. Franziskuskirche. Die Undichtigkeit dessen Flachdaches und die Enge des bestehenden Gemeindesaales erforderten eine bauliche Lösung.

Die Grundkonstruktion aus tragender Holzstapeldecke, räumlich gekrümmten Brettschichtbindern auf Stahlstützen und der leicht geneigten massiven Holz-Deckenplatte überkragt diese Basis elegant und lehnt sich eng an die Chorapside des stattlichen Kirchenbaues von Adolf Williard an.

Trotz der Enge des Innenhofes und der starken Hanglage wirkt das Gebäude mit seiner Verkleidung aus roten Fassadenplatten leicht und unaufdringlich. Im Innenraum lassen sich die alte Saalfläche und deren Erweiterung über eine mobile Trennwand zusammen oder getrennt nutzen. Die raumhohe Verglasung des auskragenden neuen Saalbereiches bringt den Besucher fast bis auf Reichweite an die Naturstein-Außenfassaden der Kirche und erzeugt einen äußerst intensiven und spannungsvollen Raumeindruck. Dieser wird durch die Oberlichter im Saaldach, durch welche der hoch aufragende Kirchturm ins Visier kommt, nochmals ein-



Gemeindesaal-
erweiterung über
bestehender
Hausmeister-
wohnung